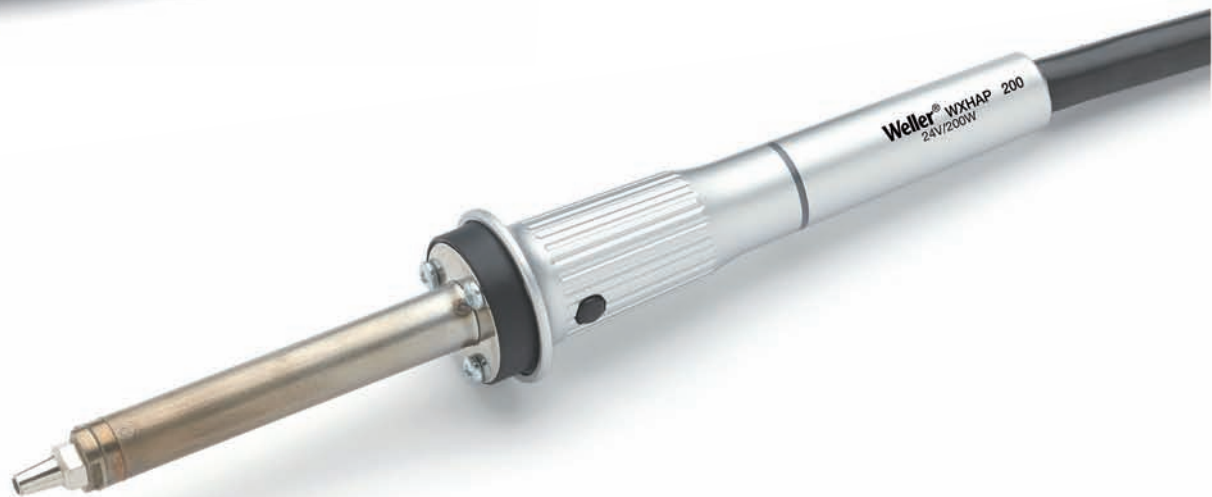


# Station WXA 2010

La nouvelle station air chaud WX Weller®



WXA 2010 Set

T005 34 306 99

# Weller® a la parfaite solution pour les travaux nécessitant l'air chaud et le soudage !



## Solution économique et ergonomique.

Economisez 50% par rapport à l'achat d'une station air chaud et d'une station de soudage. Avec la WXA 2 vous avez l'air chaud et le soudage sur la même station (les fers ne chauffent pas en même temps). Gagnez de la place sur votre plan de travail.

## Molette

Réglage maxi du débit d'air 20 l/min. Affichage digital du débit. Alimentation externe en air comprimé ou azote, pression max. 6 bars.



## Simple d'utilisation

Ecran digital, menu multilingue



## Le bon outil pour toutes vos applications

La station multifonctions WXA 2 est compatible avec les outils suivants: WXHAP 200, WXMT, WXMP, WXP 200, WXP 120, WXP 65, WXS 200, WXHP 120.



## Port USB

Mise à jour rapide, paramétrage par clé USB ou connexion PC.



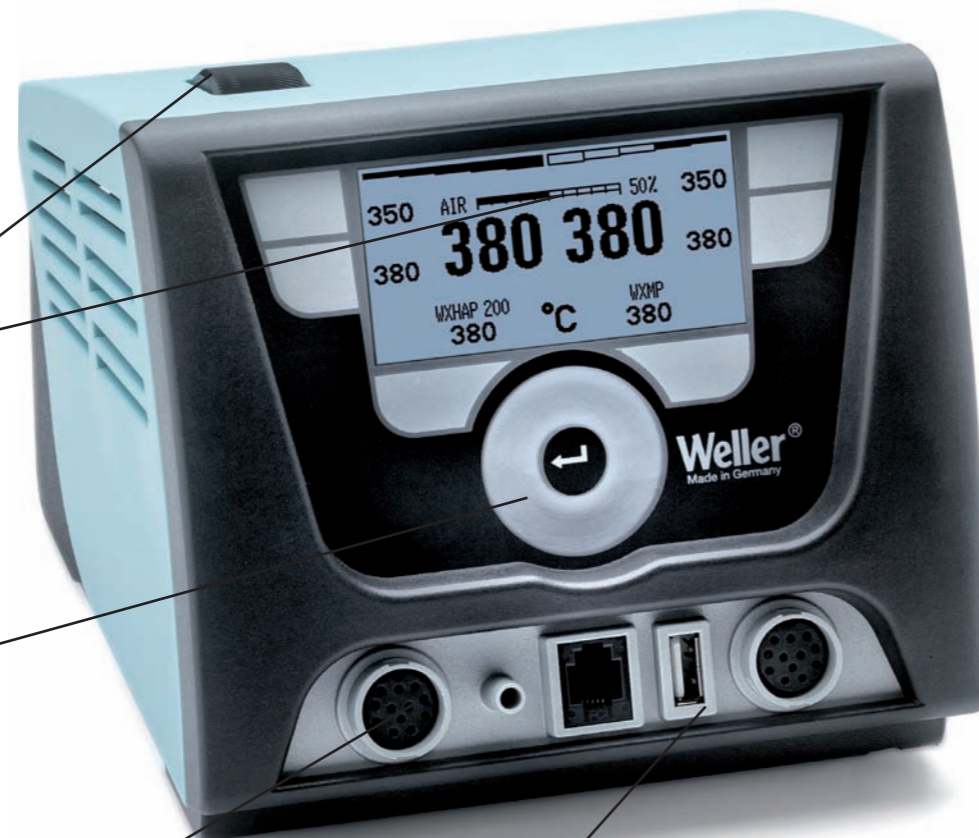
## Flexibilité maximale

Notre large gamme de buses à air chaud fait du fer WXHAP 200 un outil polyvalent.



## Support fer

WDH 30 Support pour le fer à air chaud WXHAP 200.



## Une station vraiment polyvalente

Plusieurs outils peuvent être connectés



## Air chaud

Fer à air chaud  
Alimentation en gaz neutre possible.



## Soudage

Fers à souder.



## Accessoires

Bain d'étain et platine chauffante.



## Aspirateurs de fumée

Contrôlé directement par le bloc WXA 2.



## Protection ESD


La station WXA 2010 est conçue pour toutes les exigences ESD.



## Fer à air chaud WXHAP 200

200 W, température régulée et ergonomique pour des applications exigeantes et précises.



Caractéristiques techniques : Bloc air chaud et soudage WXA 2	
	Protection ESD, pour des applications en zone EPA.
Dimensions : L x l x h	170 x 151 x 130 mm
Canaux	2
Poids	Approx. 3,8 kg
Tension	230V
Puissance	200 W (255 W)
Protection	Classe 1
Fusible	T2A
Plage de températures	100°C - 550° varie en fonction des outils connectés
Précision	Soudage ± 9°C (± 17°F) et air chaud ± 30°C (± 80°F)
Stabilité	± 2°C (± 4°F)
Affichage	255 x 128 points / rétro éclairage
Port USB multifonctions	Mise à jour, paramétrage par clé USB. Connexion PC.
Alimentation d'air externe	Alimentation en air comprimé ou Azote sec et sans huile, entre 4 et 6 bars
Connexion air comprimé	Diamètre extérieur du tuyau d'air 6 mm (0,24")
Débit d'air	Variable jusqu'à 20 l / min avec 6 bars
Raccordement à la terre	Jack 3.5 mm livré avec la station, 4 possibilités de connexion



Caractéristiques techniques : Fer à air chaud WXHAP 200	
Tension	24V
Puissance	200 W
Débit d'air max	20 l / min
Plage de températures	100°C - 550°C (212°F - 932°F)
Protection	Classe 3
Précision	± 30°C (± 80°F)
Forme buses à air chaud	Plate (Type F), ronde (Type R), double (Type D), 4 cotés (Type Q)
Compatibilité	WXA 2



www.mesure2000.com

17, rue André le Nôtre  
77400 LAGNY SUR MARNE  
Tél. 01 64 02 46 26  
Fax. 01 64 02 49 78  
Mail : service.commercial@mesure2000.com

Weller®